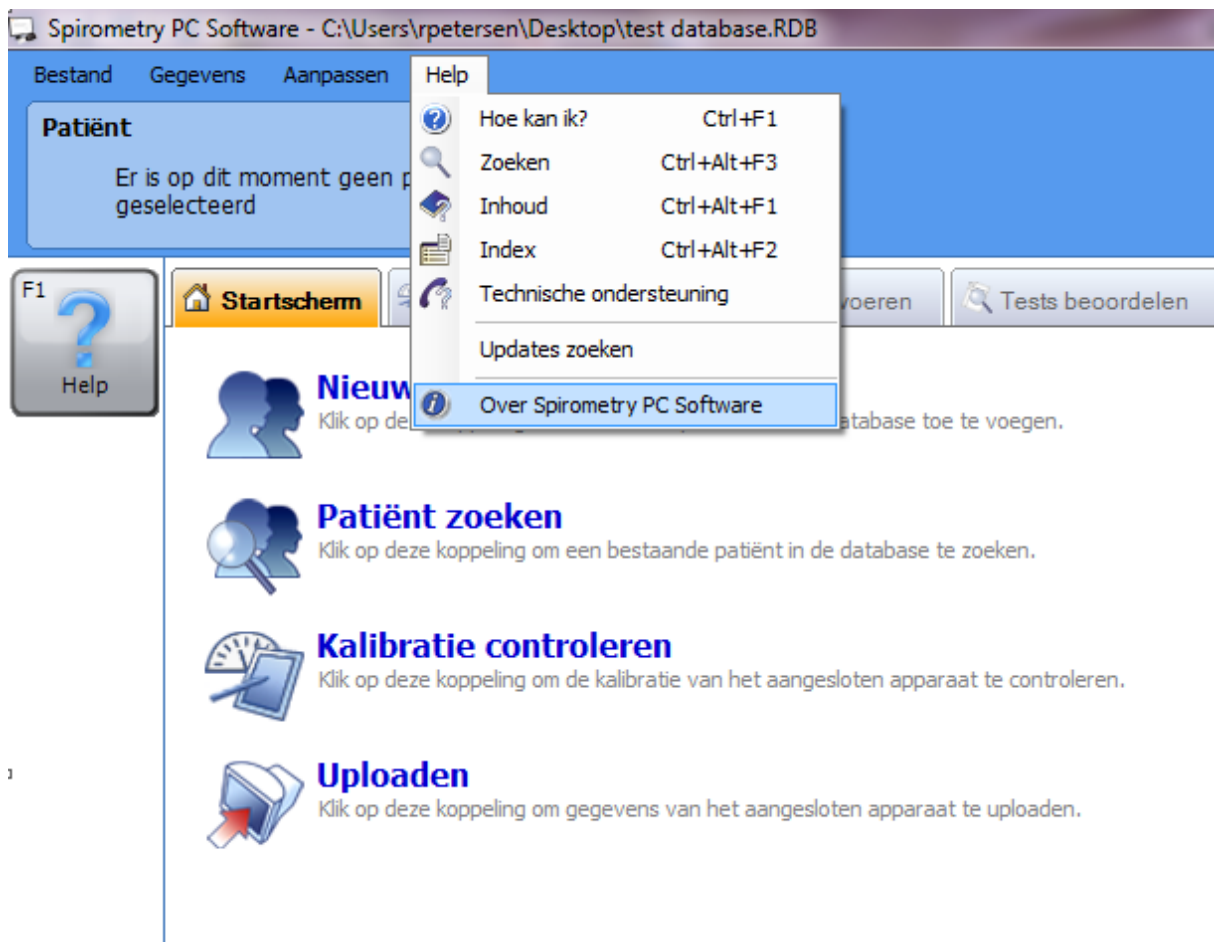


## Stappenplan instellen GLI reverentie waarden voor de gebruikers van de CareFusion Spirometrie PC Software.

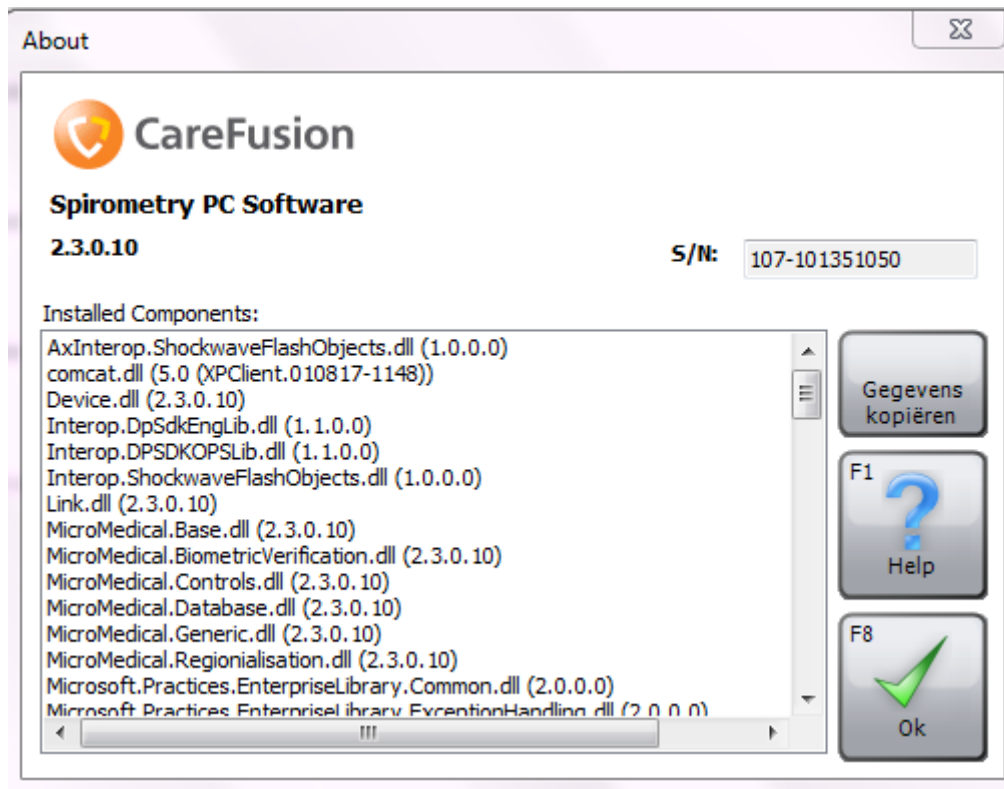
### Controleer of u de juiste software versie gebruikt.

De GLI referentiewaarden zijn vanaf versie 2.3.0.10 door CareFusion geïmplementeerd.

Klik op de bestandsbalk op de "Help" knop en vervolgens op "over spirometrie PC software"



Vervolgens verschijnt onderstaand scherm. Is uw versie nummer gelijk aan of hoger als 2.3.0.10 dan is uw systeem reeds geschikt om de GLI referentie waarden te gebruiken.

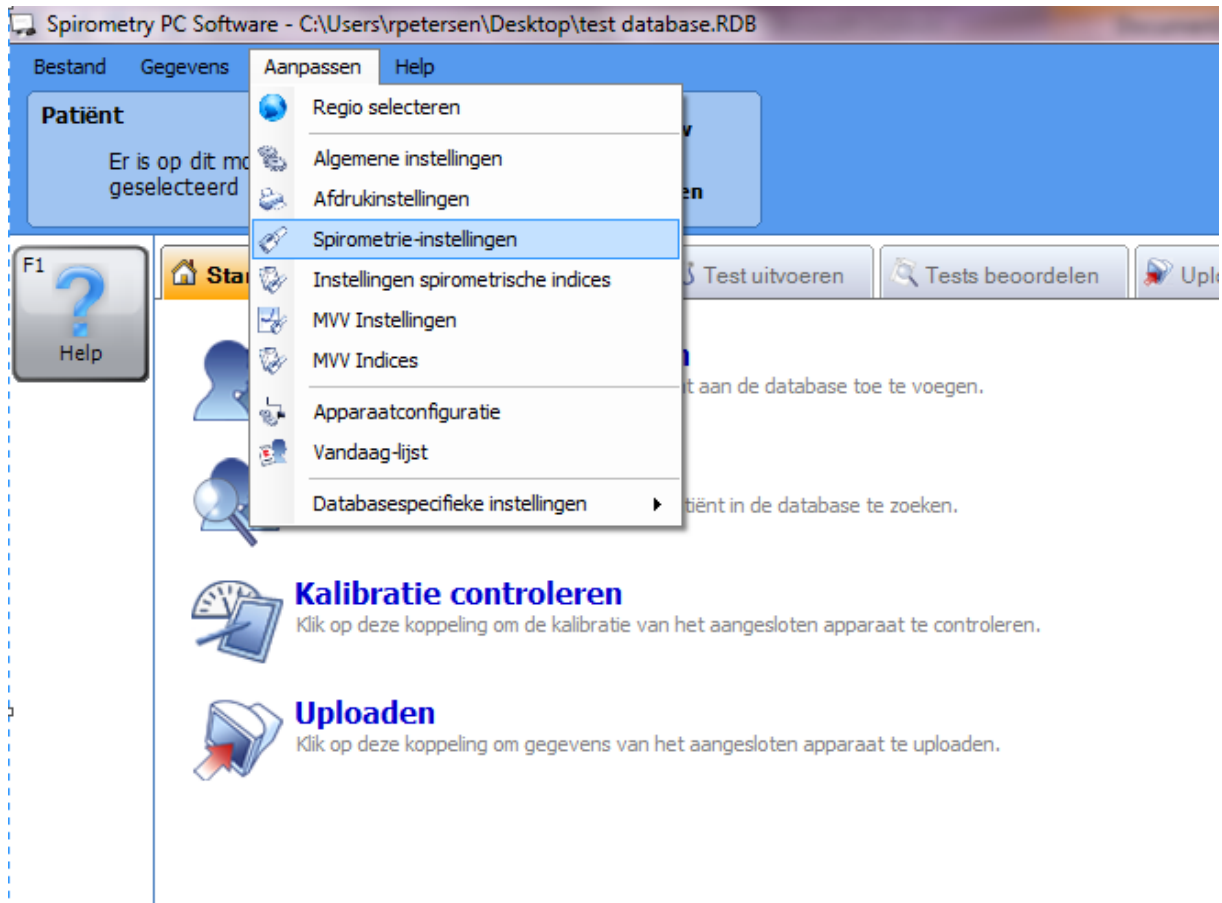


Gebruikt u een versie lager als aangegeven moet u eerst uw systeem updaten. Via "help" kiest u voor "Updates zoeken". Volg verder de instructies op uw scherm. Heeft u verder nog vragen over updaten neemt u dan contact op met onze technische dienst: 0594-587280

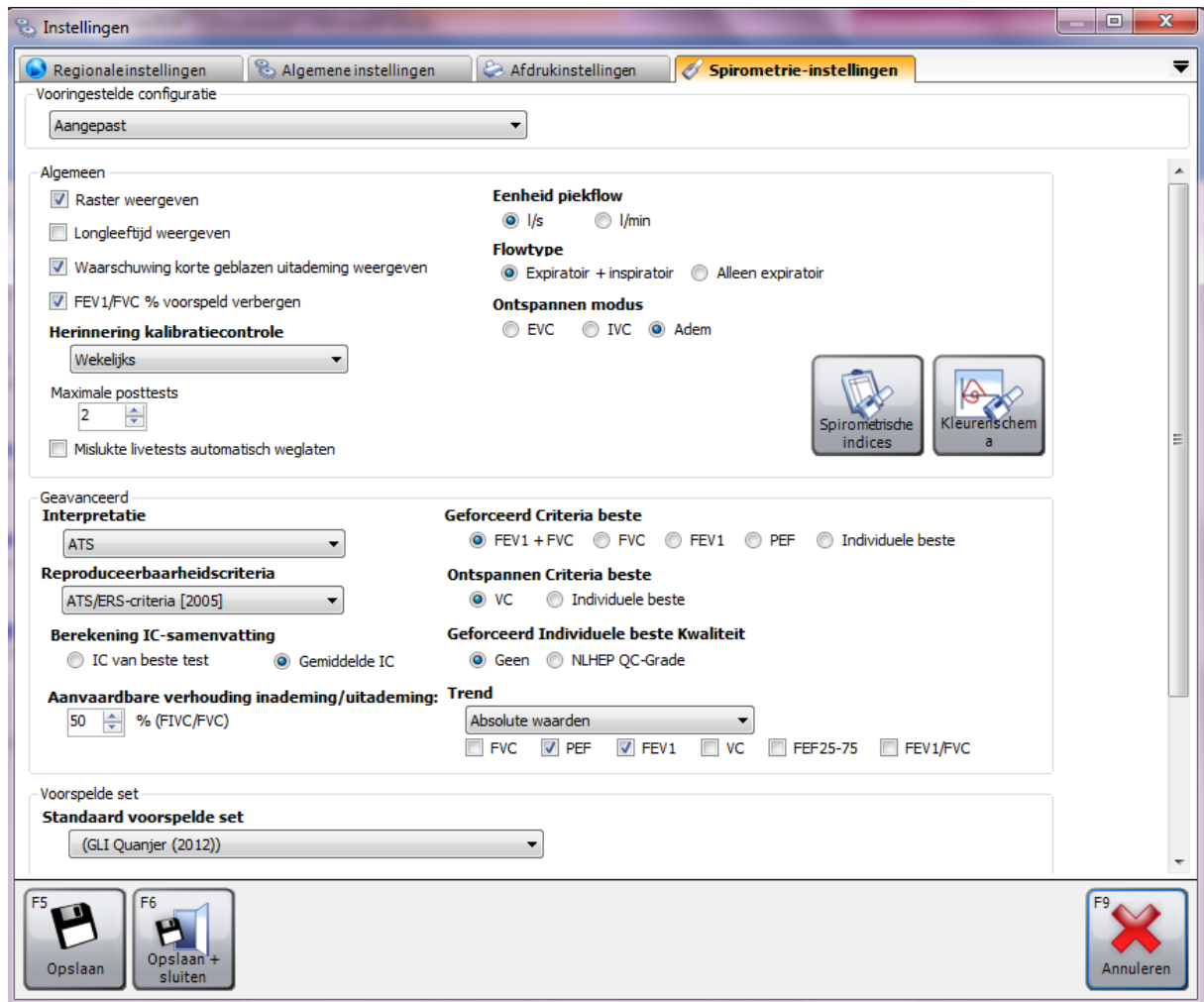
### Aanpassen standaard voorspelde set

Wanneer u in de spirometrie instellingen de standaard voorspelde set wijzigt dan wordt bij alle **NIEUW ingevoerde patiënten** standaard de GLI referentie waarden aangehouden. Let op: patiënten die reeds eerder zijn geweest moeten eenmalig in de patiëntenkaart worden aangepast naar GLI.

Voor het aanpassen van de standaard instelling klik op “aanpassen” in de bestandsbalk en kies voor “Spirometrie-instellingen”



Onderstaand scherm zal worden weergegeven, klik op het uitrol menu onder de kop "standaard voorspelde set" en selecteer GLI 2012 (mogelijk moet u een klein stukje naar beneden scrollen voordat u dit uitrol menu ziet.)



Klik op opslaan en sluiten. Nu is deze instelling als standaard opgeslagen.

### Aanpassen referentie waarden bij reeds bestaande patiënt

Zoek de patiënt op in uw database via de knop "Zoek patiënt". Selecteer deze en druk op de knop "Patiënt wijzigen"

Pas de voorspelde set aan naar GLI 2012: zie onderstaand, klik op opslaan en sluiten.